

új ford**mondeo**

élen halad





*A bemutatott járművön extraként rendelhető
metálfényezés látható.*

fordmondeo

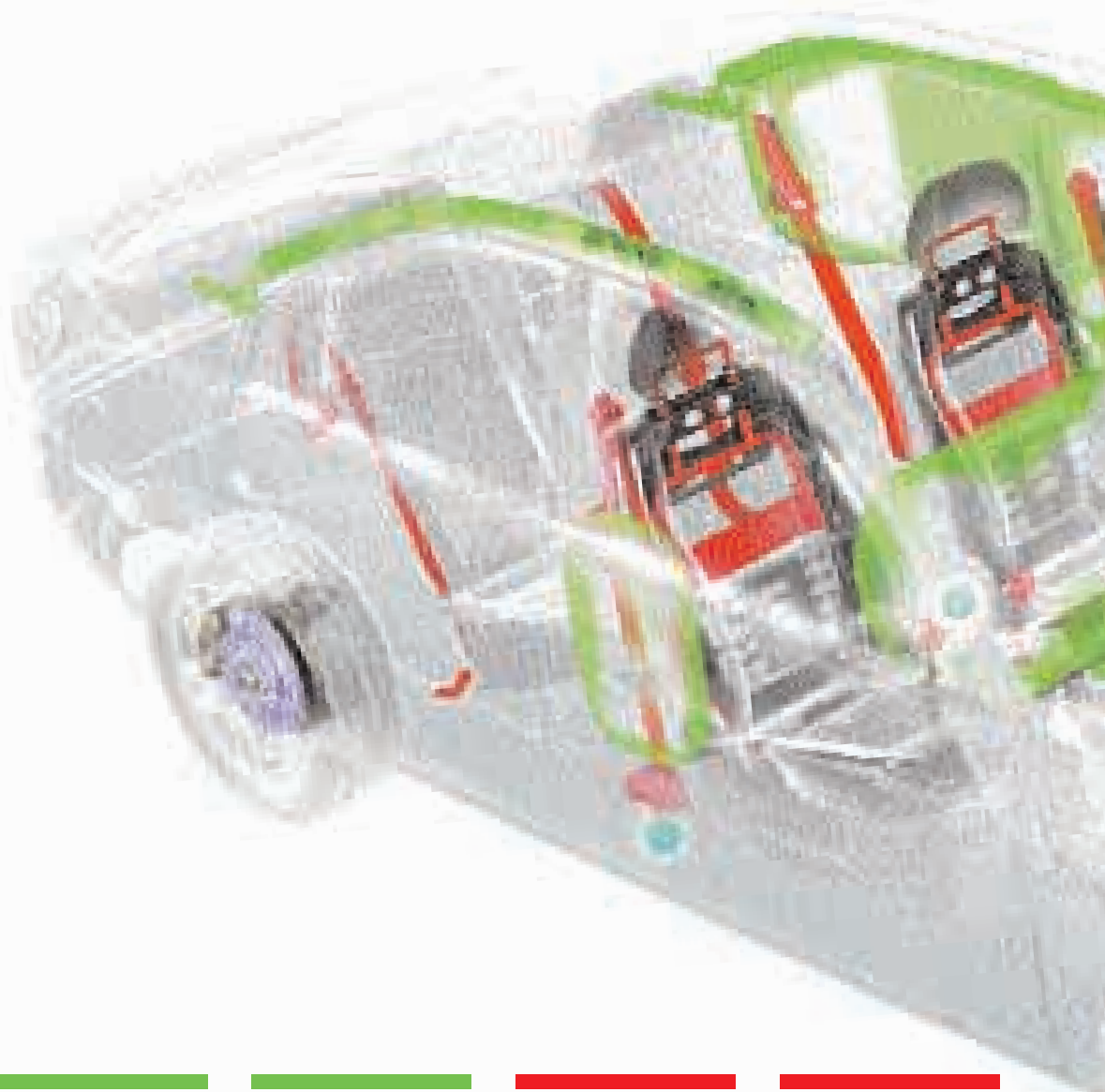
A teljesen megújult Ford Mondeo elkötelezettségünket bizonyítja, hogy izgalmas, dinamikus járműveket adjunk vásárlóinknak. Kompromisszumok nélküli csomagja igazán új, egyedi formatervet, a kategória csúcsát jelentő biztonsági rendszereket, kényelmesebb belső teret és egy teljesen új motorcsaládot vonultat fel, amely jobb teljesítményt, alacsonyabb fogyasztást és károsanyag kibocsátást kínál, s tovább javítja a Mondeo kiváló vezetési tulajdonságait. Az elegancia, az erő és a kifinomultság feltűnő kifejezése; a design és a technológia fúziója.

Az új Ford Mondeo. Élen halad.

biztonság	4
IPS intelligens védelmi rendszer	5
IPS belső védelem	6
szerkezeti védelem	8
segítség a vezetőnek	10
még rágondolni is biztonságos	12
menettulajdonságok	14
széles nyomtáv és stabilitás	16
alváz és futómű	18
alacsony súrlódású	
kormánymű	20
csomag és komfort	22
főbb belső jellemzők	24
optimális komfort	26
élettér, amely akkora mint	
egy nappali szoba	28
innováció	30
műszaki hatékonyság	32
személyre szabás	34
műszaki adatok	36
ford credit	41
színek és kárpitok	42

biztonság

Megnyugtató tudni, hogy "Intelligens Védelmi Rendszerével" az új Ford Mondeo a védelmi technológiában is az élen halad. Az érzékelő "idegrendszere" folyamatosan információkkal lát el egy nagy teljesítményű számítógép processzort. Vészhelyzetben ez a másodperc töredéke alatt képes értékelni az ütközés súlyosságát és működésbe hozni a megfelelő biztonsági rendszereket, így biztosítva nagyobb fokú védelmet az utasoknak.



***Megjegyzés: Tilos az első utasülésre a menetiránynak háttal behelyezhető gyerekülést tenni, ha a Ford járműben első utasoldali vagy oldallégzsákok találhatók.**

oldallégzsákok*

Az oldallégzsákok az első ülésekbe vannak beépítve, s oldalütközés esetén – az ülés helyzetétől függetlenül – kipárnázzák a mellkast és a törzset.

függönylégzsákok

Az új oldalsó függönylégzsákok az ajtók feletti tetőkárpitból ereszkednek le, hogy oldalirányú ütközés esetén megvédjék a sérülések kockázatától az első és a hátsó üléseken utazókat.

kétfokozatú vezető- és utasoldali első légzsákok*

Az új, kétfokozatú légzsákok úgy vannak kialakítva, hogy az ütközés súlyossága és a vezetőoldali légzsák esetén, a vezetőülés helyzetétől függően különböző sebességgel fújódjanak fel.

ostorcsapás hatás ellen védő első fejtámlák

Az autót hátulról érő komoly ütközés esetén a fejtámlák felfelé és előre mozdulnak el, hogy csökkentsék az ún. ostorcsapás effektus által okozott sérülések kockázatát.

első és hátsó biztonsági övek

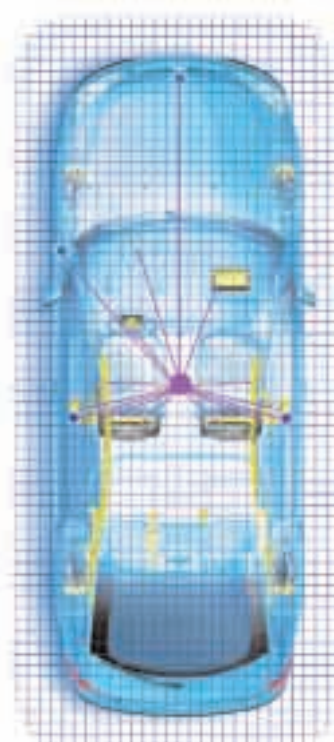
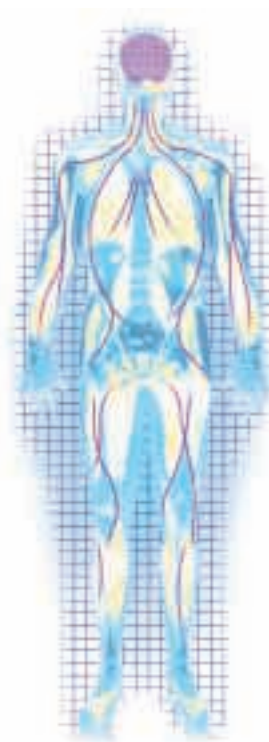
Az első biztonsági övek pirotechnikai előfeszítője ütközés esetén szorosra húzza a biztonsági övet.

IPS

INTELLIGENT PROTECTION SYSTEM

neurális technológia

Az új Ford Mondeo intelligens védelmi rendszerének középpontjában egy elektronikus "agy" áll. Az autó stratégiai fontosságú pontjain elhelyezett érzékelők hálózatához kapcsolódó agy folyamatosan felügyel a vezetőre és az utasokra. Baleset esetén a másodperc törtrésze alatt reagál, s a fejlett biztonsági eszközöket irányítva teljeskörű védelmet biztosít mind az első, mind a hátsó üléseken helyet foglalóknak.



érezékelő-hálózat

A stratégiai fontosságú helyeken lévő érzékelők létfontosságú információkat továbbítanak a központi feldolgozó egység felé – ami az intelligens védelmi rendszer központja.

vészfékasszisztens

Rendkívül kifinomult alváza, futóműve és fékrendszere mellett az új Ford Mondeo vészfékasszisztenssel (EBA) is felszerelhető. Ez a korszerű rendszer arra szolgál, hogy a vezető fékezési szándékának megerősítése révén lecsökkentse a veszélyhelyzeti megálláshoz szükséges távolságot.

kioldódó fékpedál

Az ütközés pillanatában – amikor a fékek már nem segíthetnek – a fékpedál beesik, ezzel csökkentve a lábsérülések kockázatát.

IPS belső védelem



oldallégzsákok*

Az oldallégzsákok az első ülésekbe vannak beépítve, s oldalütközés esetén - az ülés helyzetétől függetlenül - kipárnázzák a mellkast és a törzset.



első biztonsági övek pirotechnikai előfeszítője

Az első biztonsági övek pirotechnikai előfeszítője ütközés esetén gyorsan szorosra húzza a biztonsági övet az ember teste körül, így visszahúzza azt az ülésbe.



függönylégzsákok

Az új oldalsó függönylégzsákok az ajtók feletti tetőkárpitból ereszkednek le, hogy oldalirányú ütközés esetén megvédjék a sérülések kockázatától az első és a hátsó üléseken utazókat.

A bemutatott járműben extraként rendelhető fűthető első szélvédő és 6000-es CD-rádió található.

Nyissa ki a vezetőoldali ajtót és máris részesévé válik a biztonságról szóló történetnek. Az "egyérintéses" elektromos ablakemelőkn "akadály-érzékelő" funkció található, ami megakadályozza az ujjak becsípődését. Adjára a gyújtást, s a légszakokat, biztonsági öveket és egyéb utasvédelmi jellemzőket összekötő intelligens védelmi rendszer elkezd a körülmények figyelését a járművön belül és azon kívül is, készen állva arra, hogy egy szempillantás alatt reagáljon.



ostorcsapás hatás ellen védő első fejtámlák

Az autót hátulról érő komoly ütközés esetén a fejtámlák felfelé és előre mozdulnak el, hogy csökkentsék az ún. ostorcsapás effektus által okozott sérülések kockázatát.



két fokozatú vezető- és utasoldali első légszakok*

Az új, két fokozatú légszakok úgy vannak kialakítva, hogy az ütközés súlyosságától és, a vezetőoldali légszak esetén, a vezetőülés helyzetétől függően különböző sebességgel fújódjanak fel.



kioldódó fékpedál

Az ütközés pillanatában – amikor a fékek már nem segíthetnek – a fékpedál beesik, ezzel csökkentve a lábsérülések kockázatát.

***Megjegyzés: Tilos az első utasülésre a menetiránynak háttal behelyezhető gyerekülést tenni, ha a Ford járműben első utasoldali vagy oldallégszakok találhatóak.**



Egyszerűen szólva, a fejlett számítógépes modellezés és az átfogó tesztelés társultak a nyugalom érdekében. A merev utascella és az energia-elnyelő ütközési zónák közötti kényes egyensúly kialakítása igazán nehéz feladat. Az új Ford Mondeo esetében megnyugtató tudni azt, hogy sikerült megtalálni ezt a kritikus egyensúlyt.

biztonsági utascella

A rendkívül szilárd karosszéria-szerkezet és az energia-elnyelő gyűrődő zónák révén minimálisra csökkennek az ütközések nyomán az utasteret érő hatások.

oldalsó védőelemek

A habosított műanyagból készülő oldalsó védőelemek segítenek csökkenteni az esetleges sérüléseket, mivel az ütközési energiát nagyobb területen osztják el.

ajtóerősítő rudak

Az ajtóban elhelyezkedő, oldalütközés ellen védő rudak minimálisra csökkentik az oldalirányú deformálódást.

hátsó ütközésvédelem

Az energia-elnyelő hátsó gyűrődő zónák az autót hátulról érő ütközés esetén segítenek megvédeni a járműben utazókat.



A bemutatott járművön extraként rendelhető metálfényezés látható.

szerkezeti védelem



8 km/óraig ütközésvédett első lőkhárító

Az első lökhárító úgy van kialakítva, hogy deformáció nélkül ellenálljon a 8 km/óránál kisebb sebességű ütközések hatásainak.



ajtókilincsek

Az új ergonomikus, kihúzható ajtókilincsek veszélyhelyzetben könnyebben és gyorsabban használhatók.



ISOFIX gyerekülés rögzítő rendszer

Hátul mindkét szélső ülés tartalmazza az ISOFIX gyerekülés rögzítési pontokat. Ezek lehetővé teszik a megfelelő gyerekülések pontosabb és biztosabb rögzítését a járműben.



segítség a vezetőknek



blokkolásgátló rendszer

A Ford Mondeo elektronikus blokkolásgátlós fékrendszere (amely az összes modellen alapfelszerelés) segítséget nyújt a vezetőknek abban, hogy a jármű még vészfékezéskor is tökéletesen kormányozható maradjon.

elektronikus fékerőelosztó

A Ford Mondeo blokkolásgátlós fékrendszerének (ABS) része az elektronikus fékerőelosztó (EBD) is, amely a fő rendszer működésbe lépése előtt is korlátozza a hátsó kerekek blokkolását.

A bemutatott jármű az extraként rendelhető Stardust Silver metálfényezést tartalmazó Trend modell.

Az új Ford Mondeóban alapfelszerelés a négy tárcsafék (elöl belső hűtésű) és a blokkolásgátló, ami hatékonyabb, stabil fékezést biztosít. Veszélyhelyzetben az emberek gyakran nem fékeznek elég intenzíven vagy elég gyorsan. Ezért az új Ford Mondeóhoz extraként kapható vészfékasszisztens (EBA) is. Ez a korszerű rendszer arra van kitalálva, hogy felismerje a vészfékezési helyzeteket és a féktávolság csökkentése érdekében automatikusan teljes nyomást alkalmazzon a fékeken.



ESP rendszer

Az űrtechnikából származó technológiát hasznosító elektronikus menetstabilizáló program (ESP) elfordulás-érzékelőket és egy giroszkópot alkalmaz, hogy kritikus vezetési helyzetekben segítsen a vezetőnek a jármű feletti

uralom fenntartásában. Ez a kifinomult rendszer érzékeli, ha a gépkocsi eltér a vezető által kiválasztott iránytól és az autó helyzetének korrigálása érdekében automatikusan megteszi a szükséges beállításokat a teljesítmény és a fékek terén.

Kipörgésgátló rendszer

Ha az egyik első kerék kipörög, az opcionális kipörgésgátló (TCS) – amely az extraként rendelhető ESP rendszer részeként kapható – arról a kerékről a másikra irányítja át a nyomatékot. A TCS úgy van kialakítva,

hogy 48 km/h sebesség felett a motor fordulatszámát automatikusan az útfelszín tapadási jellemzőihez igazítsa, ami az autó futását simábbá és biztonságosabbá teszi.

még rágondolni is biztonságos



Sok időt fektettünk abba, hogy olyan járművédelmi rendszert alkossunk, amit nem lehet "kiiktatni". Tulajdonképpen a minden új Ford Mondeóban megtalálható intelligens, nagy biztonságú indításgátlót úgy terveztük meg, hogy jelentősen csökkentse az illetéktelen használat vagy lopás kockázatát. Megnyugtató gondolat, ugye?



távírányítós

központi/kettős zár

A programozható két fázisú zárás lehetővé teszi, hogy a vezető a távírányítóval kinyissa az összes ajtót, vagy a nagyobb biztonság érdekében csupán a vezető ajtaját. A kettős zárás révén a zárok nem nyithatók, csak a kulccsal vagy a távírányító gombjával. Ha a járművet kinyitják, de abba 45 másodpercen belül nem szállnak be, az automatikus visszazárás funkció a nagyobb biztonság érdekében automatikusan lezárja az összes ajtót és beélesíti az indításgátlót.



safeguard

indításgátló

A Safeguard elektronikus passzív lopásgátló rendszer arra szolgál, hogy a megfelelő kulcs hiányában megakadályozza a motor elindítását. A több milliárd lehetséges kódvariáció szinte lehetetlenné teszi az indításgátló "feltörését".



látható alvázszám

A jármű alvázszáma könnyedén megtalálható, s annak károsodása nélkül azt nem is lehet eltávolítani. Ez rendkívüli módon megnehezíti a jármű azonosságának eltitkolását vagy megváltoztatását.



burkolt ajtózárok

Az ajtóüregeken belül minden zármechanizmus burkolattal van ellátva, ami sokkal nehezebbé teszi a zárok "piszkálását".



zárható motorháztető

A kulccsal nyitható motorháztető igencsak megnehezíti bárki életét, aki illetéktelenül akar hozzáférni a motortérhez.



A bemutatott járművön extraként rendelhető metálfényezés látható.



menettulajdonságok

A legteljesebb mértékben kielégítő vezetési élmény a Ford modellek védjegyévé vált; a simább, jobban kézben tartott futás megnöveli a vezető önbizalmát és nagyobb örömet nyújt, miközben javítja a biztonságot és a kontrollt. Az új Ford Mondeo széles nyomtávja és korszerű alváz-kialakítása kiemelkedő vezethetőségi jellemzőket és stabilitást biztosít, míg az alacsony súrlódású kormánymű és a futóművek az úttartás, a vezethetőség és a futásminőség új szintjeivel ismertetik meg Önt.

A bemutatott járműben extraként rendelhető fűthető első szélvédő, automata légkondicionáló és 6000-es CD-rádió található.





Az új Ford Mondeo futóművének egyik egyedi jellemzője az impozáns, szélesebb nyomtáv, ami a karosszéria dőlésének csökkentése révén simábbá és kiszámíthatóbbá teszi az autó futását. Az első segédkeret gumi szilentelekkel csatlakozik a karosszériához, ami elszigeteli az utasokat a menetzajtól és az út okozta rázkódásoktól.

A bemutatott jármű egy Colorado Red színű Ambiente modell.

széles nyomtáv és stabilitás





A bemutatott jármű az extraként rendelhető Stardust Silver metálfényezést tartalmazó Trend modell.

alváz és futómű

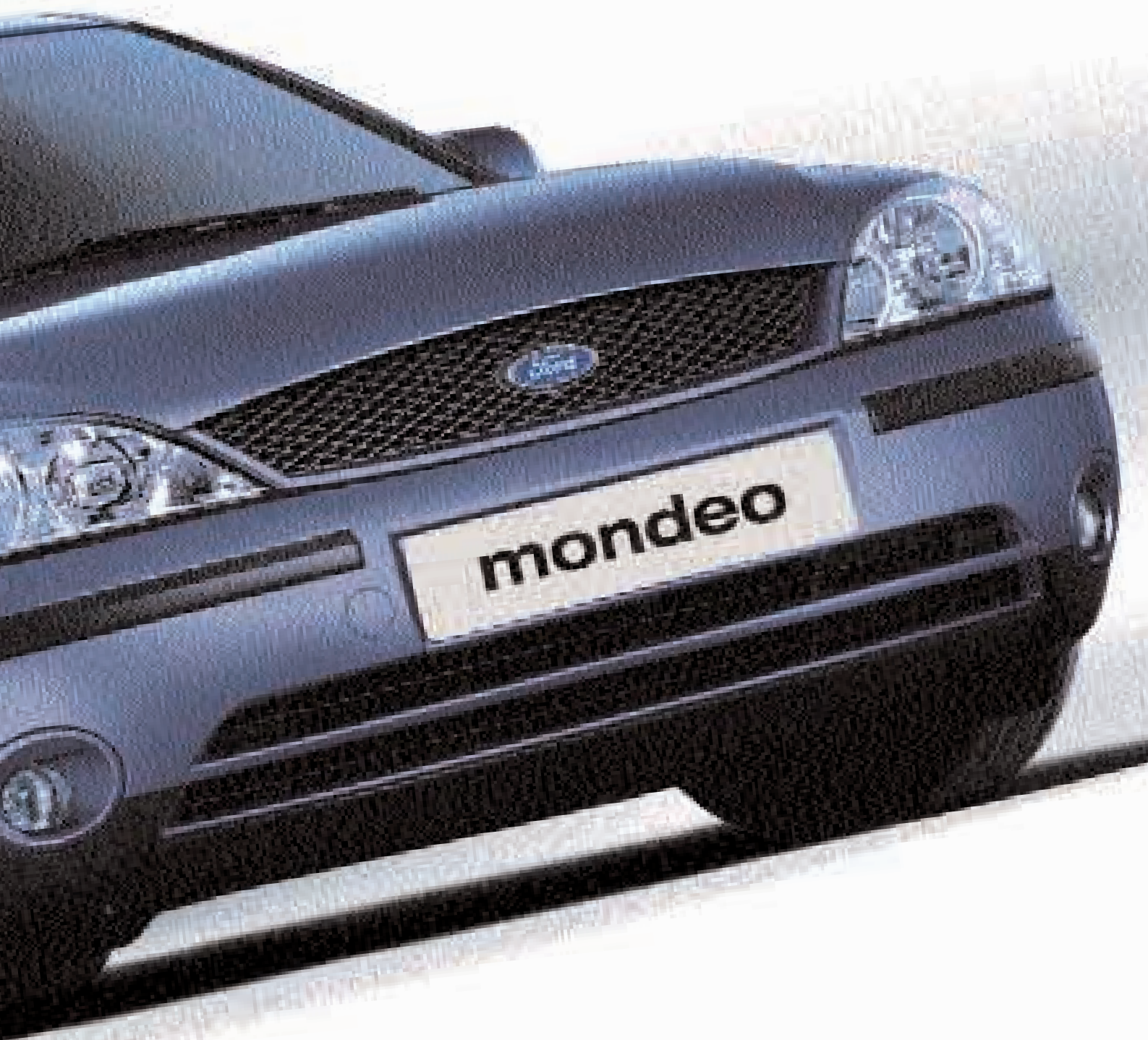


A Ford Mondeo teljesen független Quadralink hátsó futóműve passzív hátsókerék-kormányzást alkalmaz, amely kanyarodáskor, fékezéskor és gyorsításkor pontosabb irányítást tesz lehetővé. A kombi modelleken zseniális kialakítású rövid/hosszú lengőkaros hátsó futómű található. Kompakt kialakítása minimálisra csökkenti a hátsó kerékjáratok benyúlását, ami nagyobb használható rakteret eredményez a futásminőség feláldozása nélkül.



A bemutatott jármű az extraként rendelhető State Blue metálfényezést tartalmazó Ghia modell.

alacsony súrlódású kormánymű



A szervorésztételes kormánymű csökkentett súrlódási szintje könnyebbé teszi a vezetést, ugyanakkor nem vesznek el az útról érkező jelzések sem. Az azonnali reakciók és a pozitív visszajelzések miatt a vezető folyamatosan érzi, hogy ő irányít. Legyen szó akár parkolásról, akár szűk kanyarokról, Ön arra vezeti az autót, amerre szeretné azt vinni, s az oda is megy. Erőfeszítés nélkül és pontosan.

csomag és komfort

Az új Ford Mondeo belső terének kialakítása az egész autón alkalmazott kortárs megközelítést tükrözi. A puha tapintású felületek a minőség és a kiegyensúlyozottság érzését sugározzák. A középső kartámaszok és a prémium minőségű szövött kárpitok alapfelszerelést jelentenek minden modellen. A kormánykerék bőr bevonata szintén alapfelszereltség a Trend és Ghia modellekhez. Nem kétséges, hogy a Ford

Mondeo rendkívül tágas belső tere inspirál és ellazít.



automatikusan sötétedő belső tükör

Az automatikusan sötétedő belső visszapillantó tükör éjszaka automatikusan besötétedik, ami megszünteti a követő autók fényszórói által okozott zavaró vakító hatást.



napszemüveg tartó

Nem kell többé napszemüvegét a napellenzőre akasztania, s nem is fog elkallódni a kesztyűtartóban. Ott lesz kézközélen, az Ön feje felett (napfénytől nem kapható).



légkondicionáló

A minden új Ford Mondeón alapfelszerelést jelentő CFC-mentes légkondicionáló (a Ghia modelleken elektronikus automatikus hőmérséklet-szabályozással) kellemes, légnedvesség-mentes környezetet teremt, páramentesíti az ablakokat, valamint kiszűri a levegőből a port és a polleneket.



A bemutatott járműveken extraként rendelhető metálfényezés látható.

karosszéria változatok és külső jellemzők

4 ajtós



5 ajtós



5 ajtós kombi



főbb külső jellemzők

Az Ambiente modellek jellemzői:

- Blokkolásgátlós fékrendszer elektronikus fékerőelosztóval
 - Szervokormány
 - 6½x16 collos acél kerekek 5-küllős dísztárcsákkal
- Elektromosan állítható és fűtött külső visszapillantó tükrök
 - Safeguard indításgátló
 - Távirányítós központi zár, kettős zárás
 - Tetősínek (kombi)

A Trend modellek jellemzői (az Ambiente jellemzőin felül):

- A karosszéria színére fényezett oldalsó védőcsíkok és ajtókilincsek
 - 6½x16 collos acél kerekek 7-küllős dísztárcsákkal
 - Első ködlámpák

A Ghia modellek jellemzői (a Trend jellemzőin felül):

- 6½x16 collos, 5-küllős könnyűfém keréktárcsák

kapható modellek

	Ambiente	Trend	Ghia
4 ajtós limuzin			
1.8i 16V (110 LE)	-		
1.8i 16V (125 LE)		-	-
2.0i 16V			-
2.0i 16V automata##			-
2.5i V6 24V			-
2.0 Duratorq DI (115 LE)		-	-
2.0 Duratorq CI (130 LE)			-
5 ajtós limuzin			
1.8i 16V (110 LE)	-		
1.8i 16V (125 LE)		-	-
2.0i 16V			-
2.0i 16V automata##			-
2.5i V6 24V			-
2.0 Duratorq DI (115 LE)		-	-
2.0 Duratorq CI (130 LE)			-
5 ajtós kombi			
1.8i 16V (110 LE)	-		
1.8i 16V (125 LE)		-	-
2.0i 16V			-
2.0i 16V automata##			-
2.5i V6 24V			-
2.0 Duratorq DI (115 LE)		-	-
2.0 Duratorq CI (130 LE)			-

főbb belső jellemzők

ford**mondeo** ambiente



ford**mondeo** ghia



A választás lehetősége az új Ford Mondeo egy másik nagy előnye. Bármilyen élvezzen elsőbbséget az Ön életében – a család, a munka, az értékek vagy a luxus – az alapfelszereltség nagyvonalú és teljeskörű. Amit az autó stílusosan és kortárs vonzerővel prezentál.

ford**mondeo** trend



az ambiente modellek főbb jellemzői

- Vezető- és utasoldali* légzsák
 - 4000-es rádiómagnó
- Elektromosan állítható magasságú és kézzel állítható deréktámaszú vezetőülés
 - Három hátsó fejtámla
 - Légkondicionáló
- Elektromos első ablakemelők "akadály-érzékelő" funkcióval
 - Csomagrögzítő háló (kombi)
 - Csomagtértakaró (kombi)

a trend modellek főbb jellemzői

- (az Ambiente jellemzőin felül)
- Első oldallégzsák*
 - 6000-es CD-rádió
 - Fém bevonatú középkonzol-betét
 - Kézzel állítható deréktámasz az utasülésen
 - Középső kartámasz hátul
 - Elektromos hátsó ablakemelők
 - Bőr bevonatú kormánykerék és váltógomb

A bemutatott járműben extraként kapható fűthető első szélvédő, automata légkondicionáló és 6000-es CD-rádió található.

a ghia modellek főbb jellemzői

- (a Trend jellemzőin felül)
- 6006E jelű, távirányítós, CD-váltós rádió
 - Fa hatású középkonzol-betét
 - Belső világítás hátul
 - Üzemanyag számítógép
 - Légkondicionáló elektronikus automatikus hőmérséklet-szabályozással (EATC)
 - Automatikus sötétedő belső visszapillantó tükör

A bemutatott járműben extraként kapható, fűthető ülések található.

***Megjegyzés: Tilos az első utasülésre a menetiránynak háttal behelyezhető gyerekülést tenni, ha a Ford járműben első utasoldali vagy oldallégzsákok találhatóak.**

optimális komfort

nagyobb belső tér

A nagyobb tengelytáv és a szélesebb nyomtáv lehetővé tette mérnökeink számára, hogy tágas és hatékony belső teret alkossanak az új Ford Mondeóhoz, ami magas szintű kényelmet biztosít maximum öt utas számára.

első és hátsó szellőzés

Az első lábtér módosított szellőzőnyílásai javítják a légelosztást, míg az első ülések alatt futó szellőzőcsövek a hátul utazókra irányítják a légáramot.

audiorendszer

A Ford széles körben elismert audiorendszereinek része az új, "Cleartune" nevű kettős antenna-rendszer, ami gyenge vételű területeken is minimálisra csökkenti a jelkimaradást, valamint egy 6 lemezes CD a középkonzolban.



Az apróságok jelentik az igazi nagy különbséget. A legmagasabb szintig kifinomult, vezetése meggyőző és élvezetes – az új Ford Mondeo megadja Önnek a szükséges pluszt. A jellemzők átfogó választéka, ideálisan elhelyezett kezelőszervek, valamint elegáns praktikummal társuló kényelem. Magával ragadó vezetési környezet, ami arra vár, hogy élvezzék.

**elektronikus automati-
kus hőmérséklet-
szabályozás**

Bizonyos modellekhez elektronikus automatikus hőmérséklet-szabályozás is kapható. Ahhoz, hogy állandó hőmérsékletet biztosítson az utastérben, csak állítsa be, aztán el is felejtheti.



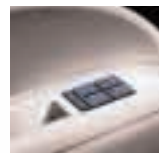
**megvilágított tükrök
és lassan sötétedő
belső világítás**

A belső világítás elektronikus kapcsolója (színházi jellegű sötétítés) a járműbe való beszálláskor vagy annak elhagyásakor fokozatosan csökkenti a belső világítás fényerejét.



**elektromos ablak-
emelő komfortzárral**

A komfortzár funkció becsuk minden még be nem zárt, elektromos működtetésű ablakot (és a napfénytetőt, ha van az autóban). Az "akadály-érzékelő" funkció megakadályozza a véletlen becsipődést az ablakok vagy a napfénytető becsukása közben.



*A bemutatott járműben
extraként rendelhető
bőrkarpit található.*



élettér, amely akkora mint egy nappali szoba

Az új Ford Mondeo európai kategóriatársai között az egyik legtágasabb belső teret kínálja. S ami még kívánatosabbá teszi ezt a megnövekedett lábteret és belső magasságot, az a tágas utastérben történő vezetés minősége. Az okosan kialakított bőséges rakodóhelyek elnyelik a mindennapi élethez szükséges összes fontos tárgyat. S minden a látótérben és kézközelségben van.

fedeles kesztyűtartó

Tartsa fontos okmányait és értékeit a kíváncsi szemektől védett helyen.



pohártartó

Ötletes kialakítású és igazán hasznos.



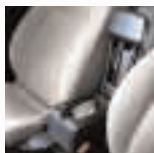
ajtózsebek

Bőséges és rendkívül praktikus helyet biztosít a nagyobb tárgyaknak.



rakodóhely a középső kartámaszban

Mindazon apró tárgyak számára, amiket szeret kéznél tartani.



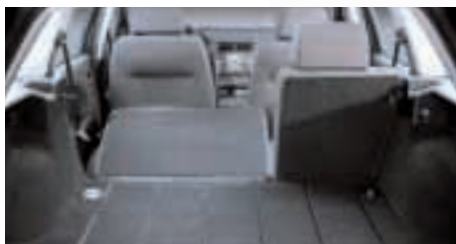
hátsó elektromos aljzat

A kombi csomagterében kényelmes helyen található 12 voltos elektromos aljzat számos kiegészítő számára ideális.



csomagrögzítő pontok

A króm csomagrögzítő pontok segítenek megfékezni a csomagok vándorlását (csak kombi esetén).



osztva előredönthető hátsó ülések

Az új, 70/30 arányban osztott hátsó ülések révén a Ford Mondeo teherszállító képessége még jobban kihasználható.





*A bemutatott járműben extraként
rendelhető 6000-es CD-rádió,
automata légkondicionáló és
multimédia rendszer található.*

innováció

Az előrelátó gondolkodás lehetővé tette, hogy olyan autót alkossunk, amely a korokat évekkel megelőző megoldásokat vonultat fel. Az olyan innovatív jellemzők, mint a stresszcsökkentő, intelligens dinamikus műholdas navigáció, valamint az erős, messzire világító xenon fényszórók mindegyike hozzájárul ahhoz, hogy az Ön útja a lehető legkönnyedebb és legélvezetesebb legyen. (Az itt leírt cikkek csak bizonyos modellekhez kaphatók.)



*A bemutatott járművön extraként rendelhető
metálfényezés látható.*



navigációs rendszer
Magyarországon nem elérhető.



intelligens, dinamikus műholdas navigáció

A Ford 6000N jelű audio egységébe integrált rendszer bármely úticél esetében kiszámítja az optimális útvonalat, így csökkentve a menetidőt és az eltévedés kockázatát.



“intelligensen töltő” generátor

Ez a korszerű elektronikus rendszer javítja a tartósságot, a hidegindítás megbízhatóságát és a rendszerek teljesítményét.



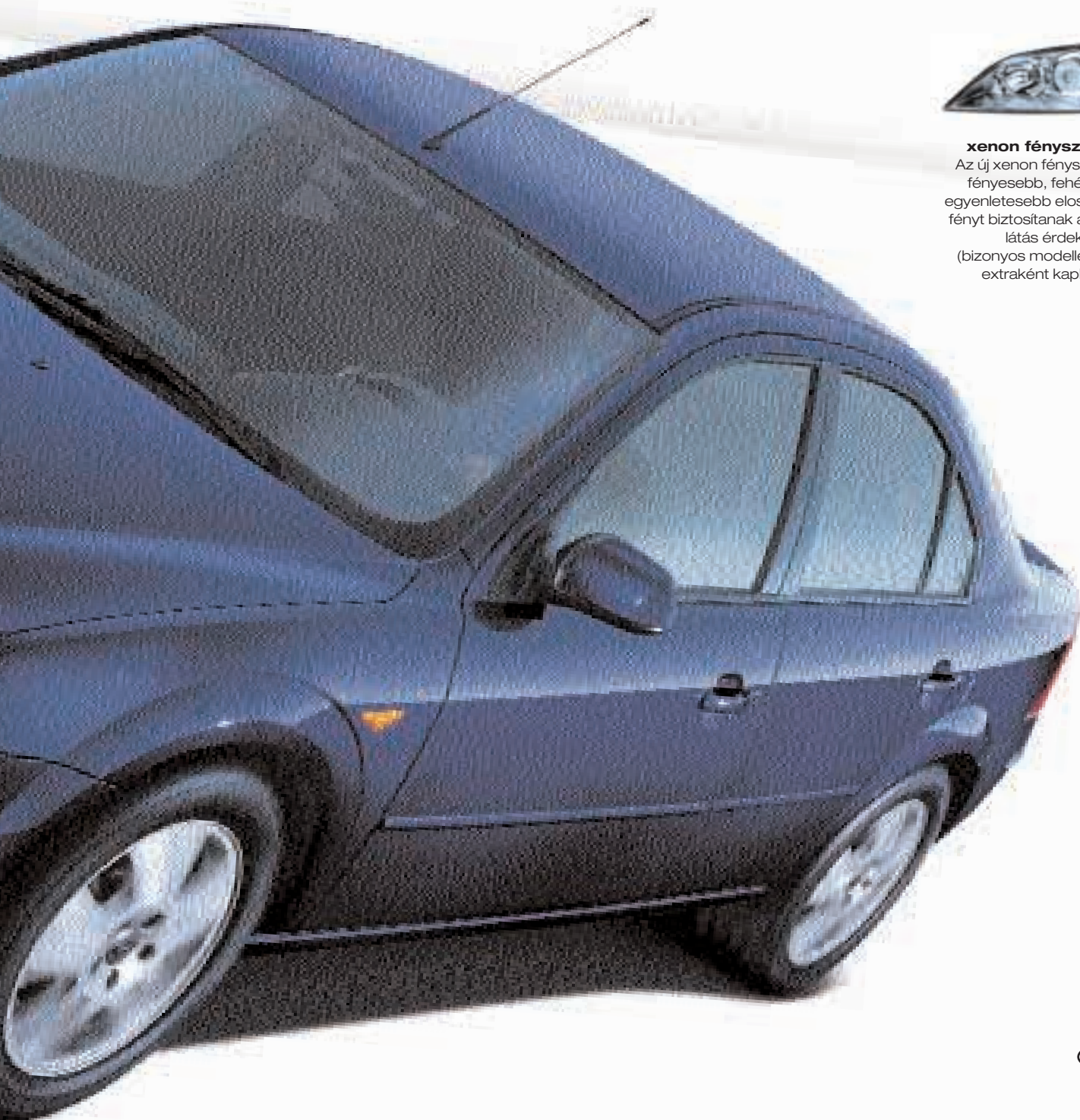
turbófeltöltő

A 2 literes TDCi dízel-motorban változó geometriájú turbófeltöltő található, amely a turbó jobb teljesítménye érdekében automatikusan változtatja a rotorlapátok szögét.



xenon fényszórók

Az új xenon fényszórók fényesebb, fehérebb, egyenletesebb eloszlású fényt biztosítanak a jobb látás érdekében (bizonyos modellekhez extraként kapható).

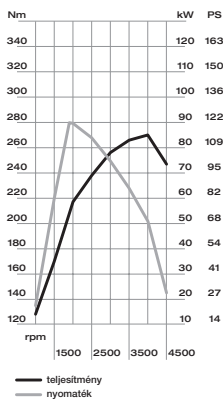


műszaki hatékonyság

A hajtóművek technológiájában elért legújabb eredményei révén a Ford továbbra is a motorfejlesztés élvonalában marad. A legfrissebb közös nyomócsöves technológiát hasznosító, új generációs TDCi prémium dízel motortól kezdve, a korszerű, teljes mértékben könnyűfém Duratec-HE benzines motorokig bezárólag, a Ford Mondeo palettáján szereplő minden erőforrást arra terveztünk, hogy a teljesítmény, a takarékos fogyasztás és a "korszerű tartósság" kompromisszumok nélküli, optimális elegyét biztosítsa.

dízel motorok

2.0 115 LE Duratorq-DI



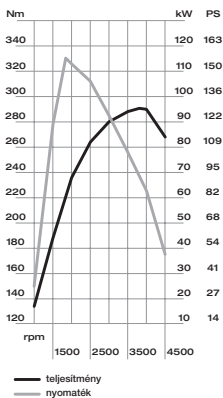
új TDCi prémium dízel motor

A teljesen új, 2 literes TDCi prémium dízel erőforrás a teljesítmény és a kifinomult vezetési élmény érdekében a csúcsot jelentő közös nyomócsöves technológiát alkalmazza.

TDDi dízel motor

A Duratorq-DI 16 szelepes, közvetlen befecskendezésű, turbódízel hajtómű a teljesítmény, a takarékos fogyasztás és az alacsony káros anyag kibocsátás révén szerez majd jó pontokat.

2.0 130 LE Duratorq-TDCi



kis tömegű dugattyúk

A rendkívül finom járás érdekében jelentősen csökkent a tömeg és a vibráció.

hatékony üzemanyag-ellátó rendszerek

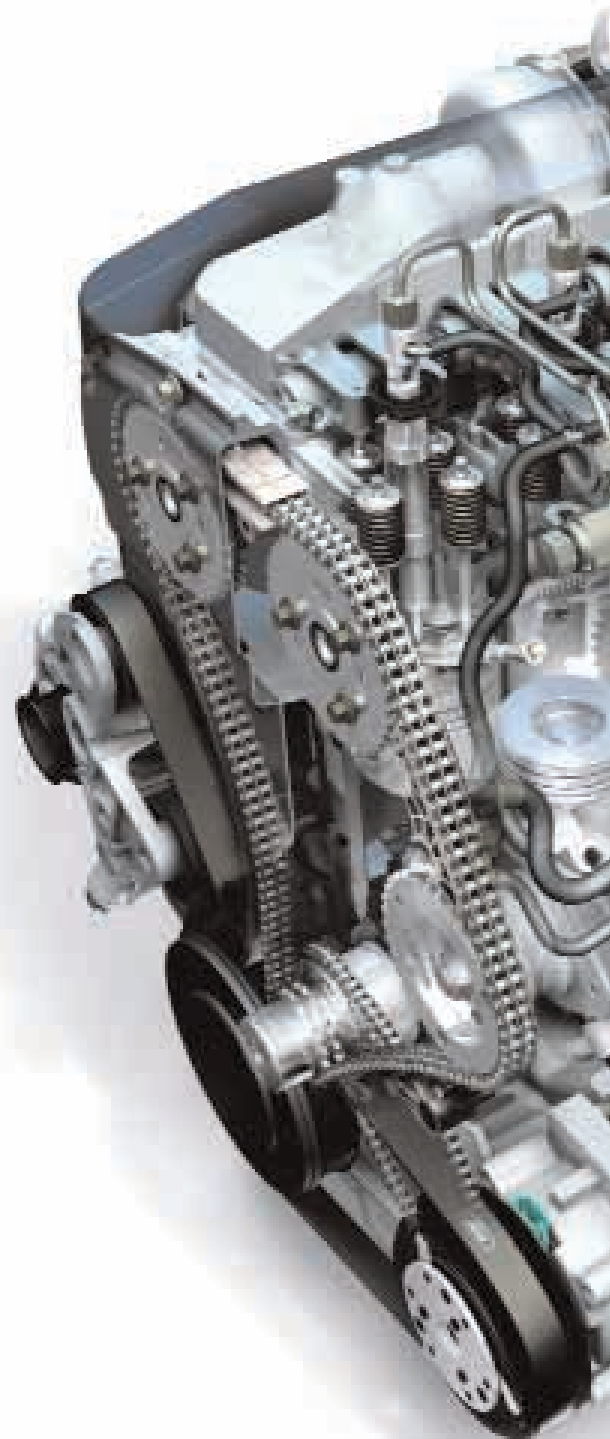
A TDDi motor nagy nyomású forgódugattyús szivattyúja (a képen) optimalizálja az üzemanyag fogyasztást, így a motor teljes élettartama alatt tisztább működést garantál. A TDCi erőforrás két fázisú szivattyúja a jobb gázreakciók és az alacsonyabb fogyasztás érdekében rendkívül nagy nyomással szállítja az üzemanyagot a közös nyomócsőhöz.

alacsony károsanyag kibocsátás

A motor károsanyag kibocsátásának csökkentése érdekében a katalizátor a motorhoz közel van elhelyezve, ezért hideg állapotból előbb kezd el dolgozni.

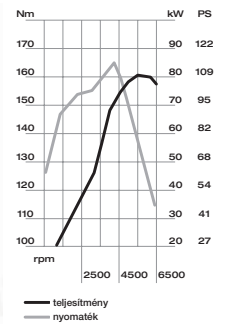
kiegyensúlyozott forgattyústengely

Tartós forgattyústengely a simább járás és a megbízhatóság jegyében.





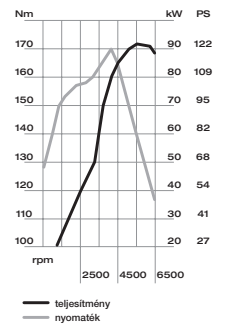
1.8 110 LE Duratec-HE



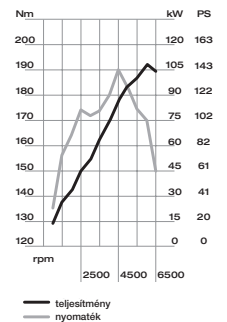
új, teljes egészében könnyűfém benzines motorok

A kis tömegű, teljes mértékben könnyűfém Duratec-HE motorcsalád tagjai hatékonyan, takarékosan és egyenletes, agilis teljesítménnyel dolgoznak.

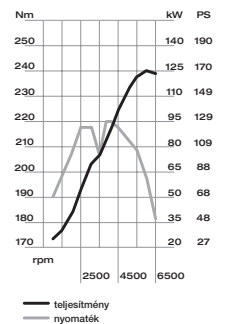
1.8 125 LE Duratec-HE



2.0 145 LE Duratec-HE



2.5 V6 Duratec



kompakt V6-os

A zászlóshajónak számító 2,5 literes, 24 szelepes Duratec V6-os egységet a könnyed teljesítmény-leadás és a finom járás szempontjai szerint hangoltuk át.

automata sebességváltó

Az automata sebességváltó a nyugodt autózáshoz elektronikus "overdrive" fokozatot kínál (csak bizonyos modellhez kapható).



személyre szabás

Egy autó éppen olyan egyedi lehet, mint az azt vezető ember. Mostantól Ön is hozzájárulhat az autó egyedi karakteréhez a speciális Ford kiegészítők választékával. Akár exkluzív stílust, nagyobb gyakorlati használhatóságot, akár magasabb szintű kényelmet kíván elérni, az új Ford Mondeo kiegészítőinek választéka lehetővé teszi, hogy egyedi vonásokkal ruházza fel új autóját.



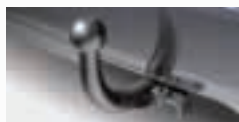
optikai tuning

Az elegáns optikai tuning még teljesebbé teszi az új Ford Mondeo egyedi vonalait.



telefon előkészítés

Teljes telefon előkészítési csomag – csak tegye bele az Ön által választott készüléket.



vonóhorog

A robusztus vonóhorog további dimenziókkal egészíti ki az új Ford Mondeo teherszállító képességét.

tolatóradar

A hátsó lökhárítóban elhelyezett elektronikus érzékelők hangjelzéssel segítenek a vezetőnek a szűk parkolóhelyek felmérésében.

**tetőcsomagtartó
keresztrudak**
Számos tetőre szerelhető kiegészítőhöz megfelelnek.



multimédiás szórakoztató rendszer*

Szerelje fel új Ford Mondeóját az extraként kapható multimédiás szórakoztató rendszerrel, s megeshet, hogy minden nap a hosszabbik utat választja hazafelé.

A hátsó ülésen utazók számára menet közben videó nézését és elektronikus játékokat biztosító opcionális multimédia rendszer páratlan audio-vizuális élményt kínál.

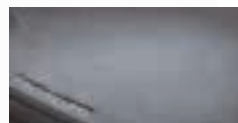
A rendszer egy videóból, az első ülések fejtámláinak hátuljába szerelt két nagy felbontású képernyőből és egy infravörös távirányítóból áll. A rendszerhez akár négy darab fejhallgató is csatlakoztatható, s mivel a képernyők bemeneti jele külön szabályozható, az egyik utas videózhat, miközben a másik egy számítógépes játékkal játszik.

**Csak új jármű rendelésekor választható extra opció.*



navigációs rendszer

Magyarországon nem elérhető



szőnyegek

A divatos, szabott szőnyegek megvédik a padlókrápot a kosztól és a kopástól.



csomagfogó háló

Arra szolgál, hogy a rögzítetlen tárgyakat ott tartsa, ahová azok valók, vagyis a csomagtérben.

műszaki adatok

Kapható modellek

Önsúlyok (kg)[#]

	Ambiente	Trend	Ghia	Járműszerevény bruttó tömege (jármű és utántöltő tömege) (kg)	Műszakilag megengedhető legnagyobb terhelési tömeg (töltött össz-tömeg)	Max. vontatható tömeg a bruttó össz-tömeget figyelembe véve (kg)**	Max. vontatható tömeg, csak a vezetőt figyelembe véve (kg)**
4 ajtós limuzin							
1.8i 16V (110 LE)	1374	–	–	3115	1865	1250	1500
1.8i 16V (125 LE)	–	1377	1393	3115	1865	1250	1500
2.0i 16V	–	–	1396	3460	1865	1595	1800
2.0i 16V automata ^{##}	–	–	1429	3460	1895	1565	1800
2.5i V6 24V	–	–	1474	3460	1940	1520	1800
2.0 Duratorq DI (115 LE)	–	1491	1507	3460	1975	1485	1800
2.0 Duratorq CI (130 LE)	–	–	1507	3460	2000	1460	1800
5 ajtós limuzin							
1.8i 16V (110 LE)	1384	–	–	3125	1875	1250	1500
1.8i 16V (125 LE)	–	1388	1401	3125	1875	1250	1500
2.0i 16V	–	–	1405	3460	1875	1585	1800
2.0i 16V automata ^{##}	–	–	1439	3460	1910	1550	1800
2.5i V6 24V	–	–	1480	3460	1950	1510	1800
2.0 Duratorq DI (115 LE)	–	1498	1511	3460	1980	1480	1800
2.0 Duratorq CI (130 LE)	–	–	1514	3460	2005	1455	1800
5 ajtós kombi							
1.8i 16V (110 LE)	1432	–	–	3105	2030	1075	1450
1.8i 16V (125 LE)	–	1435	1447	3105	2030	1075	1450
2.0i 16V	–	–	1451	3495	2030	1465	1800
2.0i 16V automata ^{##}	–	–	1483	3495	2060	1435	1800
2.5i V6 24V	–	–	1529	3495	2105	1390	1800
2.0 Duratorq DI (115 LE)	–	1551	1562	3495	2140	1355	1800
2.0 Duratorq CI (130 LE)	–	–	1565	3495	2165	1330	1800

[#] A teljes folyadék- és 90%-os üzemyang szinttel számított önsúlyt jelenti, ami a gyártási toleranciák és a beszerelt extrák, stb. függvényében változhat.

Megjegyzés: Minden jármű 5 fokozatú kézi váltóval felszerelt, ha az automata nincs külön jelezve. Minden benzinmotor katalizátorral van ellátva.

A vontatási határértékek: a bruttó össz-tömegű jármű azon maximális vontatási képességét jelölik, amellyel az képes a tengerszinten egy 8 százalékos emelkedőn elindulni. (utántöltő max. tömege, fékezett) Vontatáskor minden modell teljesítménye és fogyasztása romlik.

Tetőcsomagtartó terhelhetősége (kombi): maximum 100 kg.

^{##} = Extraként rendelhető sebességváltó



A karosszéria-formák, motorok és felszereltségek választéka révén mindenki megtalálja a neki megfelelő új Ford Mondeót.

Méretetek

	4 ajtós	5 ajtós	Kombi
Külső (mm)			
A Teljes hosszúság	4731	4731	4804
B Teljes szélesség tükrök nélkül	1812	1812	1812
C Teljes szélesség tükrökkel	1931	1931	1931
D Teljes magasság tetősínek nélkül	1429	1429	1441
E Teljes magasság tetősínekkel	–	–	1481
F Tengelytávolság	2754	2754	2754
Belső (mm)			
Elöl			
F Tényleges belmagasság	1002	1002	1000
G Maximális tényleges lábtér	1071	1071	1071
H Válszélesség	1396	1396	1396
Hátul			
I Tényleges belmagasság	952	963	1004
J Tényleges lábtér	969	983	969
K Válszélesség	1393	1393	1393
Kombi csomagtér			
L Csomagok legnagyobb magassága	–	–	851
M Maximális szélesség a kerékjáratok között	–	–	1141
N Raktérpadló hossza a hátsó üléstámláig	–	–	1140
O Raktérpadló max. hossza az első üléstámláig	–	–	1982
Csomagtér mérete (liter)[†]			
P 5 személlyel	500*	500**	540
Q 2 személlyel (tetőig pakolva)	–	1370	1700

[†]A VDA módszerrel mérve

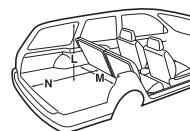
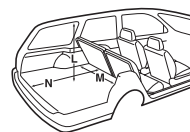
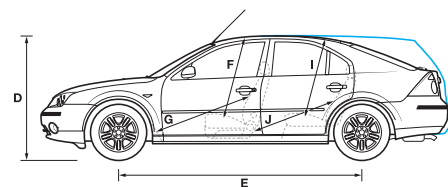
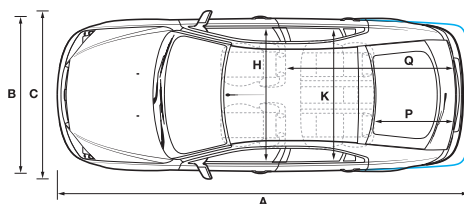
A méretek a modelltől és a beszerelt felszerelésektől függően változhatnak.

* "Helytakarékos" acél pótkerékkel (0,450 normál pótkerékkel)

** "Helytakarékos" acél pótkerékkel (0,460 normál pótkerékkel)



Az egyedi, "new edge" formatervezés által felszabadított bőséges belső tér magasabb szintű kényelmet biztosít.



Motor adatok

A motor műszaki jellemzői		Legnagyobb teljesítmény ^o	Legnagyobb nyomaték ^o
1.8i DOHC 16V Duratec-HE (katalizátor) 1798 cm ³	Hengerek – 4, sorban ■ Elektronikus üzemanyag befecskendezés "Levanta" motorvezérlő rendszerrel ■ Elektronikus, megszakító nélküli gyújtás	81 kW (110 LE) 5500/percnél	165 Nm 3950/percnél
1.8i DOHC 16V Duratec-HE (katalizátor) 1798 cm ³	Hengerek – 4, sorban ■ Elektronikus üzemanyag befecskendezés "Levanta" motorvezérlő rendszerrel ■ Elektronikus, megszakító nélküli gyújtás	92 kW (125 LE) 6000/percnél	170 Nm 4500/percnél
2.0i DOHC 16V Duratec-HE (katalizátor) 1999 cm ³	Hengerek – 4, sorban ■ Elektronikus üzemanyag befecskendezés "Levanta" motorvezérlő rendszerrel ■ Elektronikus, megszakító nélküli gyújtás	107 kW (145 LE) 6000/percnél	190 Nm 4500/percnél
2.5i DOHC V6 24V Duratec (katalizátor) 2495 cm ³	Hengerek – V6-os ■ Elektronikus üzemanyag befecskendezés "Levanta" motorvezérlő rendszerrel ■ Elektronikus, megszakító nélküli gyújtás	125 kW (170 LE) 6000/percnél	220 Nm 4250/percnél
2.0 16 V Duratorq-DI 1998 cm ³	Hengerek – 4, sorban ■ Közvetlen elektronikus üzemanyag befecskendezés "Levanta" motorvezérlő rendszerrel ■ Turbó töltőlevegő-hűtő	85 kW (115 LE) 4000/percnél	280 Nm 1900/percnél
2.0 16 V Duratorq-CI 1998 cm ³	Hengerek – 4, sorban ■ Közvetlen elektronikus üzemanyag befecskendezés "Levanta" motorvezérlő rendszerrel ■ Turbó töltőlevegő-hűtő	96 kW (130 LE) 3800/percnél	330 Nm 1800/percnél

^o Az ISO 1585 szerint tesztelve



A Ford Mondeo új TDCi motorjában egy átmeneti "túlnyomás" funkció található, amely rövid ideig akár 10 százalékkal nagyobb nyomatékot biztosít a biztonságos előzésekhez.

Fogyasztás és teljesítmény

Változat(ok)	Üzemanyag fogyasztás l/100 km ^{oo}				Teljesítmény (Ford mérési adatok)			
	CO ₂ kibocsátás (g/km) ^{oo}	Városi	Városon kívüli	Vegyes	Végsebesség (km/h)	0-100 km/h (sec)	50-100 km/h* (sec)	
4 ajtós limuzin								
1.8i 16V (110 LE) Ambiente	182	11,0	5,6	7,6	193	11,6	15,0	
1.8i 16V (110 LE)	182	11,0	5,6	7,6	193	11,8	15,3	
1.8i 16V (125 LE) Trend, Ghia	187	11,2	5,8	7,8	205	10,8	14,3	
2.0i 16V Ghia	192	11,5	6,0	8,0	215	9,8	12,5	
2.0i 16V automata Ghia	226	13,1	7,3	9,4	190	11,4	n/a	
2.5i V6 24V Ghia	238	14,3	7,3	9,9	225	8,7	10,9	
2.0 TDdl (115 LE) Trend, Ghia	156	8,2	4,6	5,9	195	10,8	8,9	
2.0 TDci (130 LE) Ghia	156	8,1	4,7	5,9	200	9,9	8,7	
5 ajtós limuzin								
1.8i 16V (110 LE) Ambiente	182	11,0	5,6	7,6	193	11,7	15,2	
1.8i 16V (110 LE)	182	11,0	5,6	7,6	193	11,9	15,4	
1.8i 16V (125 LE) Trend, Ghia	187	11,2	5,8	7,8	205	10,9	14,5	
2.0i 16V Ghia	192	11,5	6,0	8,0	215	9,9	12,6	
2.0i 16V automata Ghia	226	13,1	7,3	9,4	190	11,5	n/a	
2.5i V6 24V Ghia	238	14,3	7,3	9,9	225	8,7	11,0	
2.0 TDdl (115 LE) Trend, Ghia	156	8,2	4,6	5,9	195	10,8	8,9	
2.0 TDci (130 LE) Ghia	156	8,1	4,7	5,9	200	9,9	8,7	
5 ajtós kombi								
1.8i 16V (110 LE) Ambiente	185	11,1	5,7	7,7	190	12,1	15,8	
1.8i 16V (110 LE)	182	11,1	5,7	7,7	190	12,2	16,0	
1.8i 16V (125 LE) Trend, Ghia	190	11,3	5,9	7,9	200	11,2	15,0	
2.0i 16V Ghia	194	11,6	6,2	8,1	210	10,2	13,1	
2.0i 16V automata Ghia	223	12,7	7,4	9,3	190	11,8	n/a	
2.5i V6 24V Ghia	240	14,4	7,4	10,0	219	8,7	10,9	
2.0 TDdl (115 LE) Trend, Ghia	159	8,3	4,7	6,0	193	11,2	9,3	
2.0 TDci (130 LE) Ghia	159	8,2	4,8	6,0	200	10,2	9,0	

* 4. sebességfokozatban

^{oo} Minden g/km-ben megadott CO₂ emissziós és l/100km-ben megadott üzemanyag fogyasztási adat az 1999/100/EC EGK irányelvnek megfelelő, hivatalosan jóváhagyott tesztből származik.

A táblázatban látható CO₂ emissziós és üzemanyag fogyasztási teszt értékek nem jelentenek semmilyen garanciát a szóban forgó kategóriába tartozó autó károsanyag kibocsátását vagy üzemanyag fogyasztását illetően (lásd a hátsó borítót). Minden adat az alapfelszereltségű, széria kerekekkel és abroncsokkal felszerelt járművekkel végzett teszteken alapul; az extraként vagy kiegészítőként rendelhető kerekek és abroncsok befolyásolhatják a jármű károsanyag kibocsátását és üzemanyag fogyasztását.

Megjegyzés:

Városi – Laboratóriumi körülmények között a hidegindítás után a motort változó sebességekkel üzemeltetik. A legnagyobb sebesség 50km/h, az átlag 19km/h, az elméleti távolság 4 km.

Városon kívüli – Erre rögtön a városi ciklus után kerül sor, s fele részben egyenletes sebességű haladásból, fele részben változó sebességű vezetésből áll. A legnagyobb sebesség 120 km/h, a távolság 7 km.

Vegyes – Ez a vizsgálat két részének átlaga, amely az egyes részekben megtett távolságoknak megfelelően van súlyozva.

Megjegyzés: Minden jármű 5 fokozatú kézi váltóval felszerelt, ha az automata nincs külön jelezve. Minden benzinmotor katalizátorral van ellátva.

Mechanikai jellemzők



A vezető ajtajának elektromos ablakemelője a nagyobb kényelem érdekében "egyérintéses" le- és felhúzási funkciót tartalmaz. Az "akadály-érzékelő" funkció megvédi a sérülésektől még akkor is, ha az ujjunk vagy a kezünk becsipődné.

	Ambiente	Trend	Ghia
Fékek			
Kétkörös, átlósan osztott, elől és hátul tárcsafékek	-	-	-
Blokkolásgátló – Elektronikusan vezérelt, elektronikus fékerőelosztóval (EBD)	-	-	-
Interaktív Járműdinamika (IVD-ESP) (csak 1.8i 125 LE, 2.0i, 2.5i benzinmotorok 2.0/TDCi 130 LE dízelmotor kézi kapcsolású sebességváltóval)		○	○
Üzemanyagtartály			
58,5 liter	-	-	-
Üzemanyag-elzáró – Tehetetlenségi kapcsoló (csak benzines modellek)	-	-	-
Kormánymű			
Szervorészegetéses, fogasléces (változó áttételű)	-	-	-
Futómű és karosszéria			
Elöl – Független felfüggesztés, MacPherson rugóstaggal, kanyarstabilizátor	-	-	-
Hátul – Quadralink független felfüggesztés, kanyarstabilizátor	-	-	-
Hátul – Rövid és hosszú lengőkar (csak kombi), kanyarstabilizátor	-	-	-
Szintszabályozós futómű (csak kombi, a V6-oson alapfelszerelés)	○	○	○
Oldalirányú ütközés ellen védő rudak az ajtóknál elől és hátul, acél biztonsági ketrec, kereszttartó a motortérben és energiaelnyelő segédalváz	-	-	-
Kormányoszlop – Kiegészítő alátámasztás	-	-	-
Fordulási kör			
Padkák között 11,64 m	-	-	-

Külső jellemzők

	Ambiente	Trend	Ghia
Külső megjelenés és optikai kiegészítők			
Oldalsó védőcsíkok – Fekete	-		
Oldalsó védőcsíkok – Színre fényezett		-	-
Lökhárítók – Színre fényezett	-	-	-
Ajtókilincsek – Színre fényezett		-	-
Fényezés – Metál	○	○	○
Hűtőrács – Szürke "Tekfleck"	-	-	-
Csomagtérajtó/csomagtartó-fedél fogantyú – Színre fényezett	-	-	-
Kerekek – 61/2x16-os acél, "Ambiente" 5x2-küllős díszláncokkal és 205/55 Rx16-os gumikkal (mini acél pótkerék)	-		
Kerekek – 61/2x16-os acél, "Trend" 7x2-küllős díszláncokkal és 205/55 Rx16-os gumikkal (mini acél pótkerék)		-	
Kerekek – 6x16-os, 9-küllős könnyűfém, 205/55 Rx16-os gumikkal (mini acél pótkerék)		○	
Kerekek – 61/2x16-os, 5-küllős könnyűfém, 205/55 Rx16-os gumikkal (mini acél pótkerék) és kerékörccsavarokkal			-
Külső – funkcionális jellemzők			
Riasztó – Nyitásérzékelős	○	○	○
Külső visszapillantó tükrök – Motorosan állítható és fűtött, fekete ház és színrefújt borítás	-	-	-
Indításgátló – Védelmi rendszer	-	-	-
Fűthető első szélvédő – "Quickclear" – fűtött ablakmosó-fúvókákkal	○	○	-
Fűthető hátsó szélvédő	-	-	-
Zárak – Törhetetlen, nagy biztonságú, burkolt zárak, erősebb gyerekzárral a hátsó ajtókon	-	-	-
Zárak – Távirányítós központi, kettős zár 2 fokozatú nyitással, belső világítás felkapcsolása beszálláskor és automatikus visszazárás	-	-	-
Zárak – Távirányítós, teljes zárás	-	-	-
Belülről nyitható tanksapka	-	-	-
Elektronikusan nyitható csomagtartó	-	-	-
Tetősinék – integrált (csak kombi)	-	-	-
Színezett üveg	-	-	-
Alvászám (VIN) – látható	-	-	-
Ablaktörlők – Első, változtatható intervallumú szakaszos törlés	-	-	-
Ablaktörlők – Hátsó, szakaszos, elektromos mosóval és automatikus hátrameneti működéssel (csak kombi)	-	-	-
Külső – világítás			
Halogén, kőfelverődés ellen védett polikarbonát fényszórók, oldalfények, hátsó ködlámpa, tolatólámpa, harmadik féklámpa	-	-	-
Ködlámpák – Első	○	-	-
Xenon fényszórók, automatikus magasságállítással és fényszórómosóval		○	○

Belső jellemzők

	Ambiente	Trend	Ghia
Audio			
Sztereó rádiómagnó – 4000-es modell, RDS EON, levehető előlappal, "Keycode" lopásvédő kóddal, 4 hangszóróval	-	-	
Sztereó CD-rádió – 6000-es modell, RDS EON, levehető előlappal, "Keycode" lopásvédő kóddal, 4 hangszóróval és karos távirányítóval		o	
Sztereó CD-rádió – 6006-os modell, RDS EON, levehető előlappal, "Keycode" lopásvédő kóddal, 4 hangszóróval, 6 lemezes CD-váltóval és karos távirányítóval		o	-
Navigációs rendszer – 9000 VNR modell, levehető előlappal, "Keycode" lopásvédő kóddal, műholdas navigáció 4-színű térkép-kijelzővel, CD-ROM/CD nyílás, 6 lemezes CD-váltó az utasülés alatt, karos távirányító			o
Multimédia rendszer			o
Szőnyeg és kárpit			
Szőnyeg – Bolyhos	-	-	-
Szőnyeg – Csúszásgátló első szőnyegek			-
Ajtózsebek – Elöl és hátul	-	-	-
Ajtófogantyúk/kartámaszok	-	-	-
Sötétszürke fém bevonatú gyűrűk a műszerek körül	-	-	-
Váltógomb – Fém bevonatú	-	-	-
Váltógomb – Bőr bevonatú		-	-
Fém bevonatú középkonzol-keret		-	-
Fekete fa bevonatú középkonzol-keret			-
Koptatóléc – Hátul (csak kombi)	-	-	-
Küszöbblécek – Polírozott rozsdamentes acél, csak az első ajtókon			-
Világítás			
Belső világítás – Tetőkárpitba épített, első/hátsó ajtók működtetik, késleltetett kikapcsolás	-	-	-
Belső világítás – Első lábtér			-
Belső világítás – Első olvasólámpák			-
Belső világítás – Hátul			-
Világítás – Csomagtér	-	-	-
Műszerek és kezelőszervek			
Műszerek – Kilométeróra, kilométer-számláló, napi kilométer-számláló, fordulatszámérő, üzemanyag szint kijelző óra, vízhőmérséklet kijelző óra, külső hőmérséklet kijelző	-	-	-
Üzemanyag számítógép			-
Visszajelzők: alacsony üzemanyag szint, olajnyomás, irányjelzők, izzítógyertyák bekapcsolva (csak dízel), távolsági világítás, gyújtás/generátor, fékhiba, kézifék behúzva, légszákok, hangjelzés égve maradt világításkor és nyitva hagyott ajtónál	-	-	-
Megvilágított fűtéskapcsolók – 4 fokozatú ventilátor. Négy MicronAir szűrős szellőzőnyílás, hőmérséklet- és irányszabályozással, két külön páramentesítő az oldalablakokhoz	-	-	-
Fő világításkapcsoló – Műszerfalra szerelt	-	-	-
Bajuzskapcsolók – Kormányoszlopra szerelve, az irányjelzők, távolsági világítás, tompított világítás és fénykürt, ablakmosó/-törő funkciók számára	-	-	-
Műszerfal – Megvilágított kezelőszervek	-	-	-
Fényszórómagasság-állítás	-	-	-
Kormányoszlop – tengelyirányban és magasságában állítható	-	-	-
Légszák – Vezető- és utasoldali légszák*, ülés-foglaltság érzékelővel	-	-	-
Légszákok – Első oldallégszákok*	o	-	-
Légszákok – A tetőkárpitból felfújódó első függönylégszák*	o	o	o
Sebességtartó automatika			o
Kormánykerék – Fém bevonatú küllők, tartalmazza a kürtöt is	-	-	-
Kormánykerék – Bőr bevonatú		-	-
Ülések és biztonsági övek			
Első ülés – Elektromosan állítható magasságú vezetőülés	-	-	-
Első ülés – Kézzel állítható vezetőülés, deréktámasz	-	-	-
Első ülés – Kézzel állítható utasülés, deréktámasz		-	-
Első ülések – Teljesen lehajtható, minden irányban állítható fejtámlákkal	-	-	-
Első ülések – Fűthető			o
Rakodózsebek – Első ülések támláin	-	-	-
Hátsó ülés – 70:30 arányban osztott támla	-	-	-
Hátsó ülés – Lehajtható középső kartámasz		-	-
Hátsó ülések – Három állítható magasságú fejtámla	-	-	-
Ülések – Alácsúszásgátló, elöl és hátul	-	-	-
Ülések – Bőr kárpitozású			o
Biztonsági övek – Elöl, automata, överő-erőhatárolóval, előfeszítővel és állítható magasságú rögzítési pontokkal. Hátul, három automata, hárompontos (a Ghia modelleken a Light Parchment belső térhez Light Parchment színű)	-	-	-



4000-es RDS rádiómagnó

- Négy csatornás rádiómagnó 4x6 watt (RMS)/4x20 watt legnagyobb leadott teljesítménnyel
- AM/FM rádió.
- Elektronikus keresési funkció
- Állomásnév kijelzés
- Automatikus hangerőszabályozás kompatibilis, ami biztosítja, hogy a hangerő a jármű aktuális zajszintjéhez igazodjon



6000-es RDS/EON CD-rádió

- Négy csatornás CD-rádió 4x15 watt (RMS)/4x42 watt legnagyobb leadott teljesítménnyel (2 hangszóróval 2x15 watt (RMS)/2x42 watt legnagyobb leadott teljesítménnyel)
- AM/FM rádió.
- 24 beállított AM/FM állomást tárol
- Elektronikus keresési funkció
- Állomásnév kijelzés
- Programtípus (PTY) gomb



6006E RDS-EON rádiós CD-váltó

- Négy csatornás rádiós CD-váltó 4x15 watt (RMS)/4x42 watt legnagyobb leadott teljesítménnyel
- A rádióba integrált többlemezes CD-váltó (6 lemez)
- AM/FM rádió.
- 24 beállított AM/FM állomást tárol
- Elektronikus keresési funkció
- Állomásnév kijelzés
- Programtípus (PTY) gomb

Belső jellemzők



A kiegészítők széles választéka áll rendelkezésre, melyekkel egyedivé teheti új Ford Mondeóját.

	Ambiente	Trend	Ghia
Komfort és kényelmi jellemzők			
Kiegészítő elektromos aljzat/szivargyújtó	-	-	-
Légkondicionáló – CFC-mentes	-	-	-
Légkondicionáló – CFC-mentes, elektronikus automata hőmérséklet szabályozással (EATC)		o	-
Középkonzol – Rakodórekesz (felül kazetta, alul CD), pohártartó és kartámasz	-	-	-
Óra – Analóg	-	-	-
Vezetőoldali lábtartó	-	-	-
Kesztyűtartó – Fedéllel és megvilágítással	-	-	-
Kapaszkodók – Négy, hátul kabátakasztókkal	-	-	-
Belső visszapillantó tükör – Sötétíthető	-	-	-
Belső visszapillantó tükör – fényérzékelős, automatikusan sötétedő			-
Rakodóhely – Műszerfal, vezetőoldalon lent	-	-	-
Napfénytető – Elektromos működtetésű, billenő/csúszó sötétített üveg és "akadály-érzékelő"	o	o	o
Napellenzők – Kettő, megvilágított, tükörrel		-	-
Ablakok – Elöl, elektromos ablakemelő, "egygombos" nyitással/zárás és "akadály-érzékelő"	-	-	-
Ablakok – Hátul, elektromos ablakemelő		-	-
Csomagtér			
Szőnyeg – Padló oldalfali kárpitokkal	-	-	-
Csomagrögzítő pontok a padlón – Króm (csak kombi)	-	-	-
Kalaptartó – Billenő, kivehető (csak 5 ajtós)	-	-	-
Csomagrögzítő háló (csak kombi)	-	-	-
Csomagtértakaró (csak kombi)	-	-	-

*Megjegyzés: Tilos az első utasülésre a menetiránynak háttal behelyezhető gyerekülést tenni, ha a Ford járműben első utasoldali vagy oldal légzsákok találhatók.

Díztárcsák és könnyűfém keréktárcsák



5x2-küllős díztárcsa.



7x2-küllős díztárcsa.



16"-os, 9-küllős könnyűfém keréktárcsa.



16"-os, 7-küllős könnyűfém keréktárcsa.



16"-os, 5-küllős könnyűfém keréktárcsa.



17"-os, 5-küllős könnyűfém keréktárcsa.



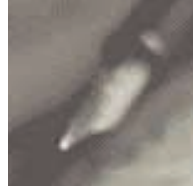
17"-os, 9x2-küllős könnyűfém keréktárcsa.



18"-os, 5-küllős könnyűfém keréktárcsa.



18"-os, 10-küllős könnyűfém keréktárcsa.



vegye könnyedén az emelkedőket ... ford credit gépjárműhitellel!

A 41 esztendeje alapított Ford Credit a világ legnagyobb gépjármű-finanszírozó vállalata, mely több mint 40 országban áll a vásárlók és a Ford márkakereskedők szolgálatában. A jelenleg közel 10 millió hitelszerződést gondozó társaság helyi képvisellete – a Ford Credit Hungária Rt. – 1997-ben kezdte meg tényleges működését Magyarországon annak érdekében, hogy a magyarországi Ford vásárlók részére is elérhetővé tegye azt a gépjárművásárláshoz kapcsolódó pénzügyi segítséget mely világszerte elérhető a Ford márkakereskedések autószerelőjeiben.

A Ford saját pénzügyi vállalkozása által kínált gépjárműhitel mind a magánszemélyek mind az egyéni és társas vállalkozások számára elérhető a magyarországi Ford márkakereskedések által forgalmazott bármely új és használt Ford gépjármű, sőt, egyéb autómárkához tartozó használt gépjármű megvásárlása esetén.



a ford credit által kínált gépjárműhitel főbb jellemzői:

- Negyedévente módosított, kedvező kamatozású kölcsön.
 - Alacsony kezdőbefizetés.
- Minimális mértékű (1,25%) egyszeri kezelési költség a hitel folyósításakor (időszakos akciók alatt kezelési költség nélküli finanszírozás is választható)
 - Tág határok között választható futamidő (12-60 hónap).
 - Előtörlesztési lehetőség a kölcsön teljes futamideje alatt.
 - Elérhető a teljes Ford márkakereskedői hálózatban, ügyintézés a gépjárművásárlás helyszínén.



A Ford Credit Hungária Rt. 20 Ford főkereskedéssel valamint további 30 értékesítési ponttal áll kapcsolatban.

Tekintse meg érvényes hiteltáblázatainkat a legközelebbi Ford márkakereskedőnél!



Üdvözlettel:

Ford Credit Hungária Rt.

Ügyfélszolgálatunk telefonszáma: 250-9588

Munkanapokon: 8:00 – 16:30

www.fordcredit.hu



színek és kárpitok

Friss, magas fényű színeivel és kiváló minőségű belső kárpitjaival az új Ford Mondeo az elkövetkező években is megtartja elegáns megjelenését. További megnyugvást jelenthet, hogy az új Ford Mondeóra 12 éves átrozsdásodás elleni garancia érvényes.

Kapható
színek és
kárpitok

Modell	Üléskárpit	Alapszínek			Metálszínek*											
		Diamond White	Colorado Red	Dark True Blue	Panther Black	Stardust Silver	Medium Steel Blue	Spruce Green	State Blue	Juice Green	Neptune Green	Metropolis Blue	Pepper Red	Oyster Silver	Magnum Grey	
Ambiente	Zeus	R	R		R	R		R	R		R	R		R	R	
	Zeus		B	B	B	B	B	B	B	B	B	B	B			B
Trend	Mars	M	M	M	M	M	M	M	M	M	M	M	M	M	M	M
	Mars				P	P		P	P	P	P		P	P	P	
Ghia	Basket	G	G	G	G	G	G		G	G	G	G	G		G	
	Basket				P	P		P	P	P	P		P	P	P	
	Basket	E	E	E	E	E	E	E	E	E	E	E	E	E	E	
	Bőr*				P	P		P	P	P			P	P	P	
	Bőr*	E	E	E	E	E	E	E	E	E	E	E	E	E	E	

ÜLÉSKÁRPIT SZÍNE:

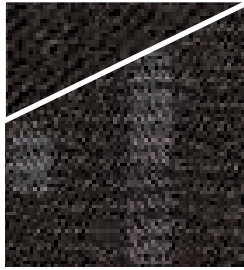
R – Radiant Red, B – State Blue, M – Midnight Black, P – Light Parchment, G – Light Graphite, E – Ebony Black

* A metálfény és a bőrkárpit feláras

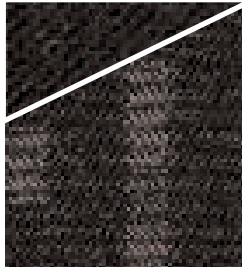
Megjegyzés: A gépkocsik képei csupán a fényezések színének bemutatására szolgálnak, s nem szükségszerűen tükrözik a jelenlegi gyártási szinteket. A felhasznált nyomdai eljárások korlátai miatt a jelen brosúrában bemutatott színek és kárpitok eltérhetnek a valós színektől.



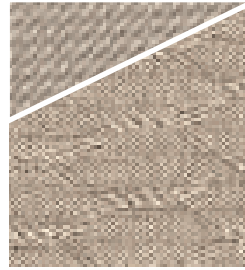
A bemutatott járművön
extraként rendelhető
metálfényezés látható.



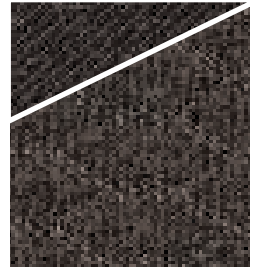
Twill Ebony szélső ülésbetétek. Zeus State Blue középső ülésbetét.



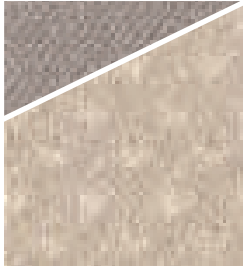
Twill Ebony szélső ülésbetétek. Zeus Radiant Red középső ülésbetét.



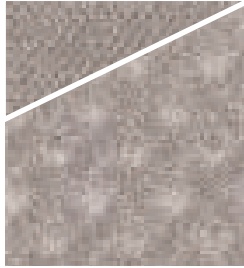
Twill Light Parchment szélső ülésbetétek. Mars Light Parchment középső ülésbetét.



Twill Midnight Black szélső ülésbetétek. Mars Midnight Black középső ülésbetét.



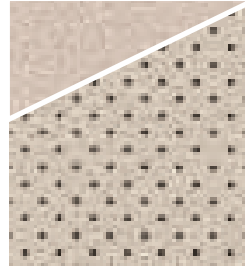
Kent Light Parchment szélső ülésbetétek. Basket Light Parchment középső ülésbetét.



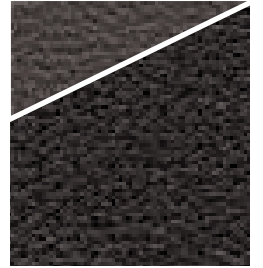
Kent Light Graphite szélső ülésbetétek. Basket Light Graphite középső ülésbetét.



Kent Ebony szélső ülésbetétek. Basket Ebony középső ülésbetét.



Bőr Light Parchment szélső ülésbetétek és perforált középső ülésbetét.



Bőr Midnight Black szélső ülésbetétek és perforált középső ülésbetét.

alapszínek



Diamond White



Colorado Red



Dark True Blue

metálszínek



Metropolis Blue



State Blue



Neptune Green



Spruce Green



Juice Green



Pepper Red



Oyster Silver



Stardust Silver



Magnum Grey



Panther Black



Medium Steel Blue

A Ford a folyamatos fejlesztés politikáját hirdeti. Ezért fenntartja magának a jogot, hogy bármikor megváltoztassa a jelen publikációban ábrázolt és leírt modellek és tárgyak specifikációját, színét és árát.

A jelen nemzetközi katalógus csupán általános információ céljára szolgál; a specifikációk egyetlen konkrét piacra sem vonatkoznak.

Lehetséges, hogy a képek vagy leírások utalásokat tartalmaznak olyan részletekre vagy feltételekre, amelyek egyes piacokon alap- vagy opcionális felszerelésként nem állnak rendelkezésre. Előfordulhat, hogy mellőz bizonyos felszereléseket, amelyek viszont kaphatók. Ezért kérjük, tájékozódjon márkakereskedőjénél a legfrissebb felszerelési részletekről és árakról.

Ford Worldwide Connection <http://www.ford.com>

Designed by Burrows.

Produced by Werbeagentur Zetweka.

**Kiadta a Ford Automotive Operations - Europe,
Marketing Communications,
Ford Motor Company Limited.**

11/2001

PN 174504/0111/9m/H - BJNI 16137

Készült: Mairs Graphische Betriebe · D-73760 Ostfildern

© **Ford Motor Company Limited**

www.ford.hu

Az Ön márkakereskedője:

